

万一の医療事故による 高額補償への備えは 大丈夫ですか？

団体割引

20%

拝啓 時下ますますご清祥のこととお慶び申し上げます。

会員の皆様には、平素より同窓会活動にご理解ご協力を賜り、厚く御礼申し上げます。

さて、東京医科歯科大学医科同窓会では近年厳しさを増す医療訴訟の防衛策として、

また、会員の福利厚生制度の充実を図るため、「医師総合補償制度」をご用意しております。

多くの皆様にご加入いただき、大変ご好評をいただいております。同窓会の

スケールメリットを活かした団体割引が適用され、魅力ある保険料でご加入いただけます。

この機会に是非ご加入をご検討いただきますよう宜しくお願い申し上げます。

敬具



理事長

大野 喜久郎

ご注意ください！

病院と勤務医師(研修医)が連名で訴えられた場合、
勤務医師の責任割合は病院で補償されません!
勤務医師個人での保険加入が必要です。



POINT

1 医療業務中の事故を補償します。



2 常勤の医療施設以外での医療事故も対象となります。



3 事故の際の自己負担額(免責金額)がありません。



4 勤務先を変更してもそのまま加入できます。(*)



5 ご加入内容に変更がない場合は、自動継続となり、
更新の手続きが必要ありません。(*)



(*)開業される場合は継続加入はできません。
変更手続き等が必要となりますので、必ず
事前に取扱代理店にご連絡ください。

資料請求・お問い合わせはこちらから



● 医師賠償責任保険の概要

被保険者(ご加入の先生方)または被保険者の業務の補助者(看護師等)が日本国内で医療業務を遂行するにあたり、職業上相当な注意を用いなかったことに起因して患者の身体に障害(死亡を含みます。)が発生したことについて、被保険者が法律上の損害賠償責任を負担することによって被る損害に対して保険金をお支払いします。

※ただし、医療上の事故(患者の身体の障害)が保険期間中に発見された場合に限りです。

● 医師賠償責任保険 支払限度額・保険料表(月払)

おすすめ

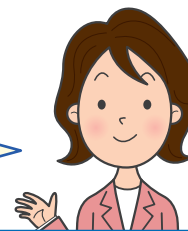
		Z1(1億)タイプ	Z2(2億)タイプ	Z3(3億)タイプ
補償内容	支払限度額 (補償限度額)	対人 1事故 1億円 保険期間中 3億円 免責金額なし	対人 1事故 2億円 保険期間中 6億円 免責金額なし	対人 1事故 3億円 保険期間中 9億円 免責金額なし
保険料		年齢にかかわらず 3,390円	年齢にかかわらず 4,300円	年齢にかかわらず 5,210円

その差わずか
910円

(保険期間:1年)

- 日本医師会A会員の先生は上記タイプにはご加入いただけません。取扱代理店までお問い合わせください。
- 開業医の方はご加入いただけません。取扱代理店までお問合せください。

高額化する損害賠償金に合わせて、**2億円以上の補償**をお勧めします。



事故例

■ 事例1

心臓カテーテル検査後に感染性心内膜炎及び脳動脈瘤破裂が生じて重度の後遺障害が残存した事案について、担当医師の感染症心内膜炎の検査・診断・治療義務違反の過失を認め、1億4,983万円が認容された。

■ 事例2

イレウス手術のための麻酔によって患者が心停止を来し、大脳皮質障害を原因とする植物状態に陥った事案で、術前の検査・診察を怠り、患者の状態に応じた麻酔方法をとらなかった過失があるとされ、1億1,302万円が認容された。

● 保険期間

2023年3月1日午後4時～2024年3月1日午後4時の1年間

● 保険期間中の中途加入も受付中

毎月20日までにお申しいただいた場合、お申込の翌月1日から2024年3月1日午後4時までの補償期間となります。

このチラシは医師賠償責任保険の概要についてご紹介したものです。保険の内容は専用パンフレットでご確認ください。また、ご加入にあたっては、必ず重要事項説明をよくお読みください。詳細は団体代表者の方にお渡ししてあります保険約款および協定書によりますが、ご不明な点は取扱代理店または引受保険会社へお尋ねください。

お問い合わせ先 ご不明な点がありましたら下記までご連絡ください。

【取扱代理店】

有限会社オー・アイ・ディー

〒113-0034

東京都文京区湯島1-5-34 お茶の水医学会館7階
東京医科歯科大学 医科同窓会内

TEL: **03-5689-2230** (平日9:30～17:30)

【引受保険会社】

東京海上日動火災保険株式会社

医療・福祉法人部

〒102-8014 東京都千代田区三番町6-4

TEL: **03-3515-4143** (平日9:00～17:00)